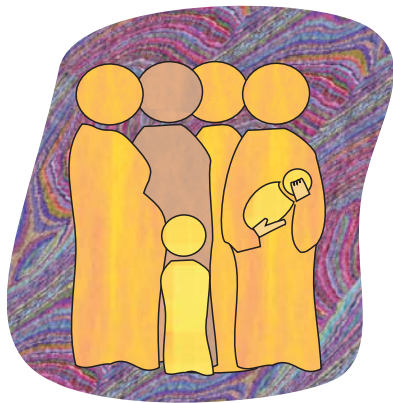


# Grupos de nacimiento y crianza



educer

*Junto a nuestros bebés nace nuestra maternidad como una nueva forma, entrañable, ardua e íntima de ser mujer en este mundo.*

*El grupo de nacimiento y crianza es un regalo de cuidado para las mujeres-madres... pues necesitamos nutrirnos de maternidad para que nuestros hijos puedan quedar saciados*

El objetivo del grupo es que las mujeres tengamos un espacio de identidad femenina compartida con otras mujeres y que, a partir de ahí, podamos reconstruir y dar sentido a nuestra maternidad en un entorno en el que nos sintamos seguras y en el que podamos recoger y aportar herramientas para acompañar la crianza de nuestras hijas e hijos.



En este intercambio podemos comprender qué estamos viviendo en este tiempo con relación a nosotras mismas, a otros hijos, a nuestras parejas, a la familia extensa y al entorno.

Es un momento privilegiado donde las mujeres nos acompañamos, nos apoyamos y disfrutamos de un momento emocionalmente muy rico en nuestras vidas.



## Organiza:



Esther Velasco Pedagoga y Doula

## Información e inscripciones:

Tel: 605 606 221  
e-mail: [educer@educer.es](mailto:educer@educer.es)  
web: [www.educer.es](http://www.educer.es)

El plazo de inscripción se cerrará el día 15 de enero o antes en caso de completarse el aforo del grupo.

## Lugar, horario y calendario:

Los miércoles de 10:30 a 12:30  
Inicio: 20 de enero 2010  
Finalización: mayo de 2010

Educer-Clínica Alicia Fontanillo  
c/ Vázquez de Mella 15, 1º 03013 Alicante

## Precio:

40 € mensuales  
(excepto el mes de enero que serán sólo 10 €)